

一. 用途

传感、变送一体化设计，适用于室内环境的温湿度测量。

二. 技术参数

工作电源：DC24V（22V~26V）

量 程：0~50℃，0%RH~100%RH

准 确 度：温度：±0.5℃/±0.3℃（可选，0~50℃）
湿度：±3%RH/±2%RH（可选，20~80%RH，25℃）

工作温度：-10℃~60℃

长期稳定性：≤1%RH/y

响应时间：≤5s（1m/s 风速）

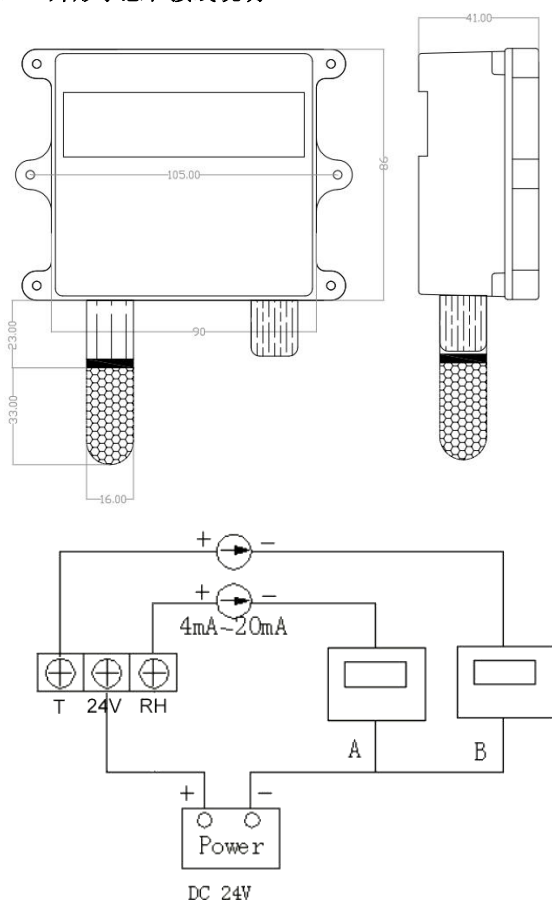
输出信号：两线 4mA~20mA

负载能力：≤500Ω

安装方式：壁挂式：固定墙面

外 壳：ABS 白色 86mm×117mm×41mm

三. 外形示意和接线说明



图例中 A/B 为湿度/温度显示仪表或采集卡。

注意！任何错误接线均有可能对变送器造成不可逆损坏。

四. 安装

安装步骤：

- 1、变送器两侧有 2 个 $\phi 4$ 的安装孔，用螺钉和螺母将其固定在墙面或者设备上。
- 2、用电线连接到供电电源和采集设备。

安装位置：

- 1、变送器应尽量垂直放置，安装时，保证传感器在变送器的下方（变送器上的字体为正方向）。
- 2、安装高度为人体坐高或主要测量的环境区域。

安装注意事项：

- 1、避免在易于传热且会直接造成与待测区域产生温差的地带安装，否则会造成温湿度测量不准确。
- 2、安装在环境稳定的区域，避免直接光照，远离窗口及空调、暖气等设备，避免直对窗口、房门。
- 3、尽量远离大功率干扰设备，以免造成测量的不准确，如变频器、电机等。

五. 使用

- 1、仔细检查，确保接线正确后，接通 DC 24V 电源，用万用表测量时就会测量出对应的电流值。
- 2、如想拆卸变送器，必须先断开电源，然后进行拆卸。
- 3、此变送器为室内型，变送器内部避免有水进入，以免造成损坏。

六. 注意事项

- 1、使用前请认真阅读本说明书，确保接线正确。任何错误接线均有可能对变送器造成不可逆损坏。
- 2、避免在易于传热且会直接造成与待测区域产生温差的地带安装，否则会造成温湿度测量不准确。
- 3、防止化学试剂、油、粉尘等直接侵害传感器，勿在结露、极限温度环境下长期使用。请勿进行冷、热冲击。

七. 运输、存储

- 1、变送器尽量避免震动，轻拿轻放。
- 2、长时间存储条件：10℃~40℃；20%RH~50%RH。

八. 开箱检查

- 1、打开包装后，检查变送器是否完好。
- 2、变送器 1 支，说明书 1 份。